

GT-3200
TRIMMER / SLIPFORM PAYER



GOMACO[®]

The Worldwide Leader in Concrete Paving Technology

GOMACO GT-3200

- GT-3200は、小型の3トラックカーブアンドガッターマシンで、他の用途にも応用可能な汎用性を備えています。
- オペレーターズプラットフォームは、スリップフォーム舗装作業の全工程を視認できるように配置されています。
- オフセットを最小限に抑えるため、モールドはサイドマウントされており、ステンレス鋼が優れた仕上げを実現します。
- 簡単に脱着できるモールドで、プロファイルの変更を迅速かつ容易に行うことができます。
- フロントステア機能とオールトラックドライブを搭載し、24インチ(610 mm)のラジヤスで打設が可能です。
- オーガーシステム、またはオプションのコンベアは、コンクリートをモールドへ迅速かつ清潔に、効率的に供給します。
- ホッパーシステムは、コンクリート供給車の再配置を待たずに完全なラジヤスを施工できるよう、追加のコンクリート容量を確保できるように設計されています。
- 同時にトリミングと打設を行い、正確なグレードとコンクリートの最大利用率を達成します。
- 油圧式サイドシフトと垂直調整機能を備えたセクション式トリマーヘッドを装備可能で、障害物を除去し、マシン前方の物体から数インチの距離で舗装作業を行うことができます。
- 2段変速トラックモーターを搭載し、最大毎分136フィート(41.5m)の高速移動を実現し、現場での機動性を高めます。
- 業界最速級のトラック速度を実現し、舗装速度は最大毎分50フィート(15.2m)に達します。
- カーブアンドガッター、バリア、平坦なスラブを打設することができます。油圧式伸縮フレームにより最大36インチ(914mm)の右レッグの横方向移動が可能で、現場の仕様や形状変化に対応します。
- サイドウォーク舗装用のオプションのオールトラックステアリングを採用可能です。
- GT-3200は、長年にわたり信頼性と安全性を兼ね備えたサービスを提供できるよう、細心の注意を払って設計されています。



CG-010906-D10

GT-3200は、ホッパーにコンクリートを供給する、5.8フィート(1.77m)長のGOMACO設計のチャージングコンベアを搭載しています。



CG-081602-D1

コンクリートをホッパーに動かすため、オプションの13.5フィート(4.1m)長のチャージングコンベアを装備することも可能です。

G+® Controls – Designed For Concrete Paving

It is now the technology that pulls everything together... G+ is the center that Connects all of the resources.

一度G+コントロールを体験すると、他のものでは満足できなくなるでしょう。覚えやすく、操作しやすい制御システムです。G+は、わかりやすい国際的なアイコンと文章での説明が表示されます。世界の主要な言語に対応し、インチまたはメートル表示で動作します。電光石火の処理速度で、アクセサリーとG+の双方向通信が可能です。瞬時のデジタルフィードバックと緊密なクローズドループ電子油圧制御が組み合わせられ、スムーズで効率的、かつ正確なG+体験を生み出します。G+は、数十年にわたるこの分野での経験から学んだこと、そしてお客様からのフィードバックを取り入れて、GOMACOの制御専門家が独自に設計したシステムです。

- 簡単なマシン操作
- 素早いマシンの反応
- 的確で素早く、簡単なトラブルシューティング
- フォルト履歴の閲覧が可能
- スtringライン、2D、3D制御が可能



CV-031726-014

フラットパネル型6.5インチのアンチグレアディスプレイは、センサー制御のバックライトレベルを備え、あらゆる動作条件下で優れた視認性を実現します。このディスプレイは、ほこり、湿気、雨から保護するため、頑丈で耐衝撃性に優れた構造になっています。G+は、ペーパーのセットアップと操作の様々な側面を説明するために、制御盤上にフルカラーのディスプレイを備えています。制御盤の「ラン」画面は、ペーパーの様々な側面を説明します。これには、各レッグの位置、舗装速度と駆動率、ステアリング、走行情報、グレード情報、偏差計などが含まれます。新しいデザインのアイコンとカラーグラフィックにより、対象機能がわかりやすく、簡単に識別できます。G+は、トラックモーター内のパルスピックアップからトラック速度の読み取りを行い、リアルタイムの速度と総走行距離を表示します。G+コントロールは、タイムスタンプ、日付、各フォルトがいつ発生したかを追跡する情報を含む詳細なフォルト履歴を備えています。GOMACOのG+コントロールは世界中で実証されているシステムです。



CC-01200042-014

オペレーターズプラットフォームからは、スリップフォーム施工のすべてを十分に見ることができます。

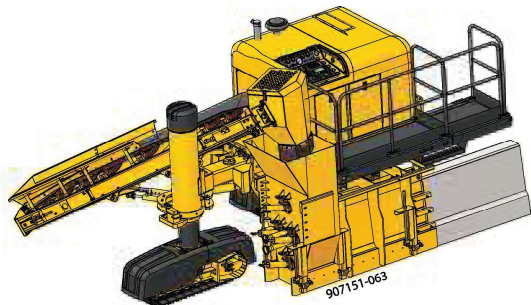


CC-01200042-014

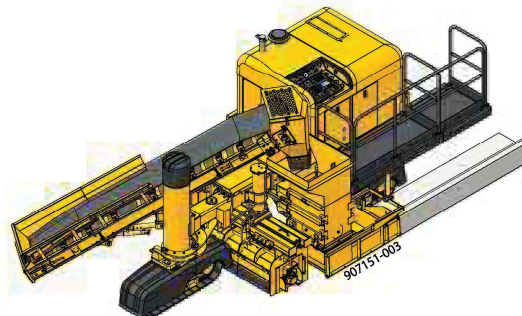
GT-3200は、カーブアンドガッターの打設の際に、G+で制御された滑らかな走行機能を持っています。

Compact Versatility

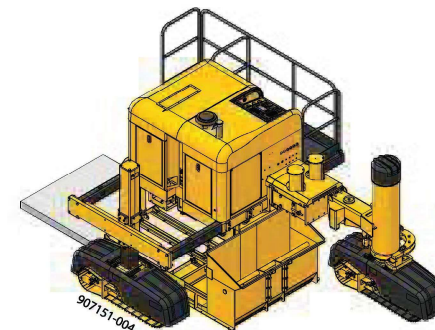
GT-3200バリア



GT-3200カーブアンドガッター



GT-3200アンダーマウント式サイドウォーク



現場での機動性を
考えたフロントレッグ
ステアリング

GOMACO独自のG+コントロール
システムを搭載

軽量ファイバーガラスエンジンフード

チャージングオーガー

5.1フィート(1.56m)長の、
油圧式ギア駆動式クローラー
トラック3基

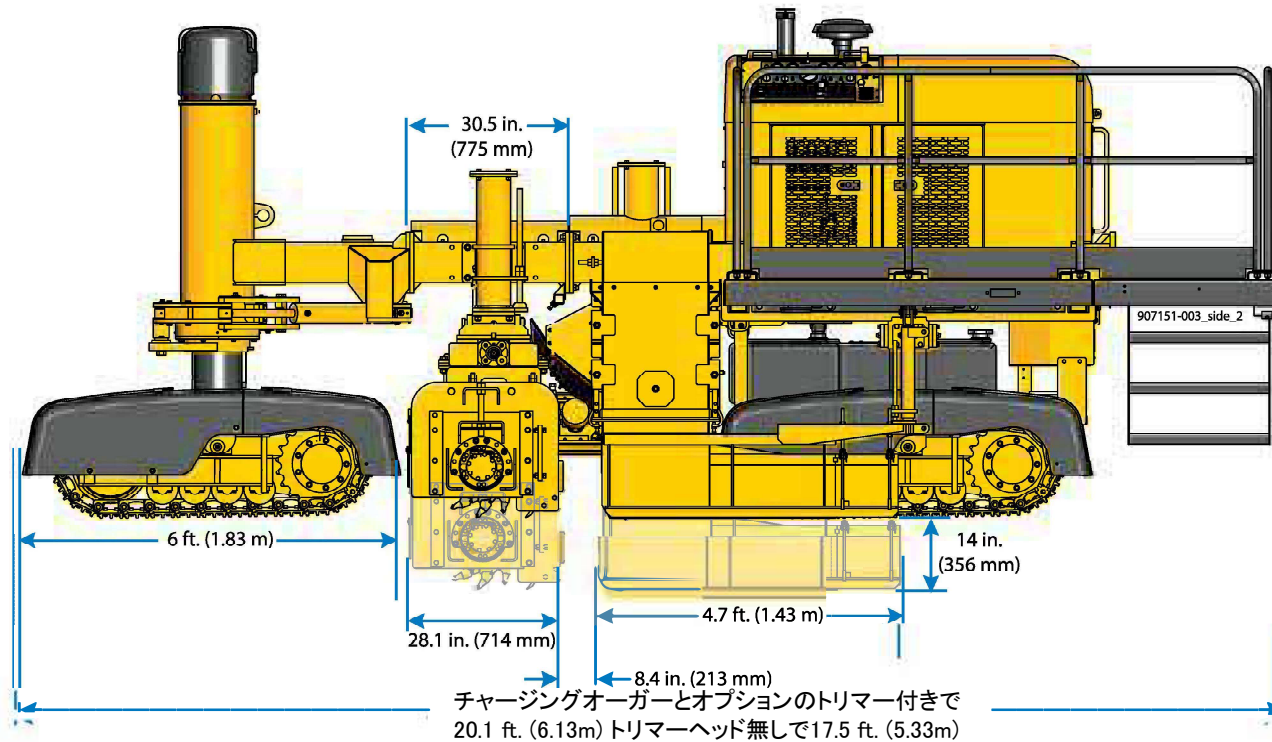
油圧式サイドシフト付きトリマーヘッド
(サイドシフト量: 36インチ(914mm)、
油圧式垂直調整量: 14インチ(356mm))

クイック脱着式ホッパーにより、幅26インチ
(660mm)を超えるモールドプロファイルに対応
するためのホッパー交換が容易

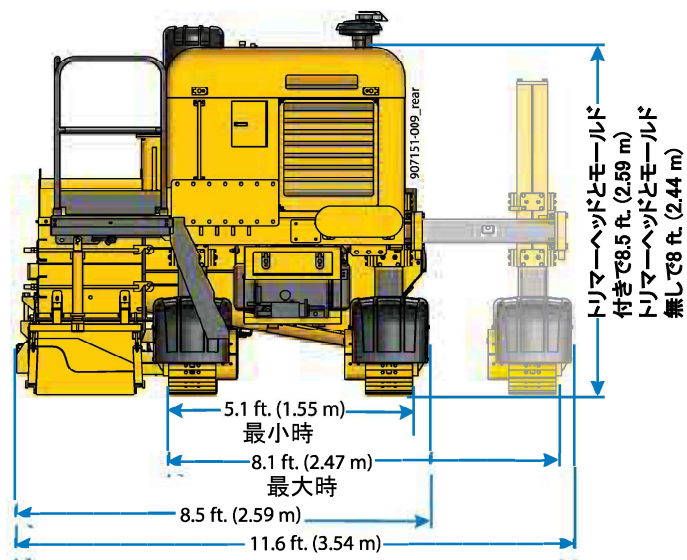
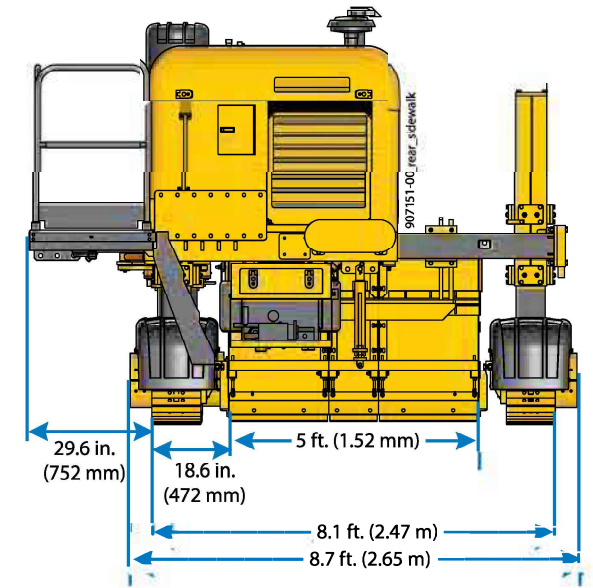
クイック脱着金型により、
モールドプロファイルの
交換が容易

独立調整式ステンレスこてセクションが
優れた仕上げを実現

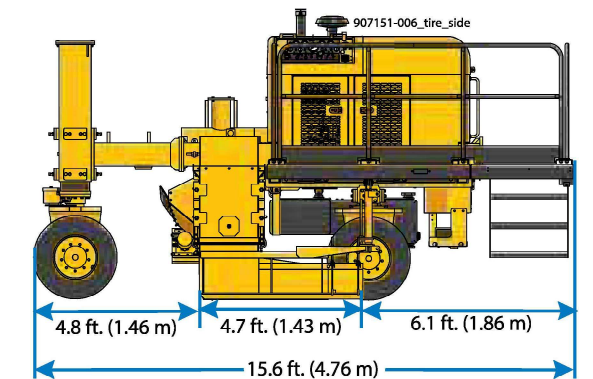
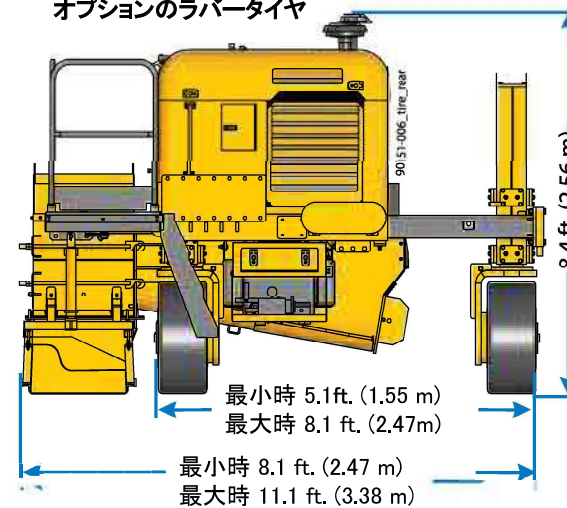
油圧式伸縮フレームの採用で、
最大36インチ(914mm)まで
右レッグの横方向の動作が可能



アンダーマウント式サイドウォーク



オプションのラバータイヤ





CG-010908-D18

清掃用の高圧、または低圧のウォーターシステムを利用できます。



CG-070822-D11

このオーガーは、ホッパーの受入側にラッチ式清掃用ドアを備えています。



CG-010701-D13

GT-3200は、3本の空気入りタイヤを装備することもできます。



CG-111307-D05

GT-3200は、最小クリアランスのサイドウォーク舗装マシンとしても使用可能です。



CG-050518-D24

この道路改修プロジェクトにおける最初のステップは、カーブの設置です。



CG-050626-D18

GT-3200が、分譲地プロジェクトにおいて、ラジアスに沿ってカーブアンドガッターを打設しています。



CG-080126-D02

アンダーマウント式モールドを装備したGT-3200が、遊歩道を打設しています。



CG-070811-D14

トリマーヘッドは、碎石路盤をトリミングするために十分なパワーを備えています。



CG-050726-D15

同時トリミング/打設コンセプトを採用することで、オペレーターはトリマーヘッドとモールドの両方を優れた視認性で確認できます。



CG-10501-D11

GT-3200は、3Dストリングレスマシンガイドンスで制御することが可能です。



CG-030705-D18

GT-3200は、ロールオーバーカーブを打設することもできます。



CG-080804-F2

GT-3200の小柄なサイズは、駐車場や分譲地のプロジェクトに最適です。

GT-3200 Specifications

エンジン

応相談

性能

燃料リザーバー:160ガロン(605.7L)

油圧オイルリザーバー:230ガロン(870.6L)

自動制御システム

種類:電動油圧式

制御:GOMACO独自のG+コントロールシステムは、正確な施工と操作の容易さを提供します。多言語に対応し、メートルとフィートの設定が可能で、6.5インチのアンチグレアディスプレイを搭載しています。

制御表示:カラーグラフィカルパフォーマンスインジケーターにより、オペレーターはストリングラインまたは3Dにおけるマシンガイダンスの制御信号を監視することができます。

ウォーターシステム(オプション)

種類:50ガロン(189.3L)のプラスチック製タンクとゲージ付きの高圧または低圧のウォーターシステム。

スリップフォームモールド

カーブアンドガッターモールド:カーブアンドガッター用モールドを1台。

バイブレーター

種類:油圧式、モーター内蔵、可変速度式、個別制御可能。
数量:個別に可変制御が可能な2本の油圧バイブレーターと4基のバイブレーター回路。

チャージングオーガー

オーガーの長さ:5.8フィート(1.77m)、油圧駆動式オーガー。
オーガーの直径:耐摩耗性の直径14インチ(356mm)のオーガー。可変速度機能付きで、正転、逆転が可能。
ホッパーとチャージングオーガー:コンクリートミキサー車の位置変更を待つことなく、曲線部分全体にコンクリートを打設できるよう、コンクリート容量を十分に確保して設計されています。

チャージングコンベア(オプション)

種類:油圧式、チャージングホッパーと共に正転、逆転が可能。油圧式リフト付きのピボットマウントコンベア。
長さ:プーリーセンター間で13.5フィート(4.11m)
ベルト幅:20インチ(508mm)
ベルト速度:可変で最大毎分301フィート(91.7m)
ベルトワイパー:調整可能なスプリングスチール製のロッドに特殊なブレードを採用し、優れた清掃効果を発揮します。独自のメンテナンスフリーのトラフローラーは、グリスを必要とせず、自己洗浄機能を備えています。

サブグレードトリマー(オプション)

トリマーホイール:直径20インチ(508mm)

トリマーホイール回転:上向きのカット

幅:24インチ(610mm)セクション式トリマーヘッド。12インチ(305mm)と18インチ(457mm)のインサートセクションあり。トリマーヘッドの最大幅は42インチ(1067mm)。

垂直リフトとサイドシフトリマー:14インチ(356mm)の油圧式垂直調整。36インチ(914mm)のサイドシフト。

オペレータープラットフォーム

オペレーターが作業全体を見渡しながら、直接操作を継続できるよう、戦略的な配置が施されたサイドマウント式プラットフォーム。

フロントステアリング限定システム

種類:油圧ステアリングシリンダー付きフロントトラック。

三点ドライブシステム

種類:密閉型遊星歯車ギアドライブ、および自動張力調整機能付きの、油圧式、ギア駆動式クローラートラック3台。

全体のトラックの長さ:フェンダー付きで6フィート(1.83m)。

トラックパッドの幅:11.8インチ(300mm)

作業速度:可変式で最大毎分50フィート(15.2m)。補助走行速度は可変式で最大毎分136フィート(41.5m)。

右リアレグ横方向調整:油圧式伸縮フレーム、最大で36インチ(914mm)の横方向の動作。

寸法(運転時と回送時)

全体の寸法:20.1フィート(6.13m)

トリマー無しの場合の全体の寸法:17.5フィート(5.33m)

全体の高さ:8.5フィート(2.59m)

モールドとトリマー無しの場合の全体の高さ:8フィート(2.44m)

全体の幅:8.5フィート(2.59m)

重量(概算)

15,000ポンド(6804kg)

注記:回送時と運転時の重量と寸法は、マシンオプションの数によって変化します。

オプション

- GT-3200は、空気タイヤまたはフォーム充填タイヤから選択することができます。
- ギロチン式カーブディプレッサーは、カーブの表面に直線状のかを挿入する構造となっています。油圧式で、車道部の打設時において、カーブアンドガッターのモールドに使用します。他のモールドであっても、スリットが入っており、車道部の切り各部分に対応するようにクランプで固定できれば交換可能です。

- カリフォルニア式カーブディプレッサーは、カーブの表面に食い込む湾曲した刃を備えています。油圧式で、私道部での打設において、カーブアンドガッターのモールドに使用します。
- サイドウォーク舗装用のオールトラックステアリングシステム。
- 油圧圧力補償サイドプレート
- 追加のバイブレーターとマウント
- 追加のバイブレーター回路と制御
- トリマーヘッドの幅が最大42インチ(1067mm)までの機種向けに、幅12インチ(305mm)および18インチ(457mm)のトリマーヘッド用のインサートセクション。
- ご要望に応じて追加のモールドの製作が可能です。各種モールドオプションをご用意しております。
- 幅広舗装用のセンターマウントキット。
- サイドウォークなど、クリアランスが限られている場所での使用に適したリアマウントキット。
- ポリウレタン製トラックパッドが81枚必要です。
- ラジス作業用のラジスホイール。ストリングラインの設置時間を短縮します。
- マシンガイダンス用の3Dパッケージ。
- GOMACOリモート診断(GRD)。
- 用途やニーズに合わせてマシンをカスタマイズするための、その他のオプションもご用意しています。



GT-3200のモールドは、カーブアンドガッターを打設する際にオプションのカーブディプレッサーを搭載することができます。



CG-031620-DS

GOMACO GT-3200は、コンクリートの利用効率を最大化するための同時トリミング/打設コンセプトを採用しています。トリマーヘッドは36インチ(914mm)のサイドシフト機能と14インチ(356mm)の油圧式垂直リフト調整機能を備えています。

Cover Photo: CG-041703-D7

Manufactured under one or more of the following U.S. or foreign patents: 5,924,817; 5,941,659; 6,099,204; 6,450,048; 7,044,680; 7,284,472; 7,517,171; 7,845,878; 7,850,395; CA2,864,902; CA2,591,177; 8,855,967; 8,682,622; 9,051,696; 9,180,909; 9,200,414; 9,404,228; 9,428,869; 9,458,581; 9,464,716; 9,541,195; 9,624,626; 9,644,328; 9,633,162; 9,670,627; 9,739,019; 9,764,762; 9,869,063; and patents pending.

GOMACO and G+ are registered trademarks of GOMACO Corporation.

GOMACO Corporation reserves the right to make improvements in design, material, and/or changes in specifications at any time without notice and without incurring any obligation related to such changes. Performance data is based on averages and may vary from machine to machine.

Printed in U.S.A. © 2018 (6 Printco 5000)
GOMACO Corporation Order #0399-0A10348

-- DESIGNED FOR SAFETY --

The GT-3200 is carefully designed to give years of dependable and safe service. The emergency stop buttons are on the operator's console and on the corners of the machine, which are easily accessible from the ground level. The machine is equipped with a backup alarm, which is designed to alert personnel around the machine when the tracks are set to operate in reverse. Other safety features include track guards, warning decals, operator horn, an operator's manual, and a safety manual. GOMACO machines are also designed to provide the operator with excellent visibility over the entire paving operation.

Worldwide Headquarters
GOMACO Corporation
PO Box 151
Ida Grove, IA USA 51445
Ph: 1-712-364-3347
www.gomaco.com
E-mail: info@gomaco.com

European Headquarters
GOMACO International Ltd.
Units 14 & 15
Avenue One, Station Lane
Witney, Oxon, OX28 4XZ, United Kingdom
Ph: 44-1993-705100
E-mail: pavinguk@gomaco.com



The Worldwide Leader in Concrete Paving Technology



GOMACO Corporation's Quality Management System Is ISO 9001 Certified By The American Systems Registrar.

Quality Policy: We Shall Meet Or Exceed Our Customers' Expectations.

