

# 建設機械の安全装置（モーターグレーダー）

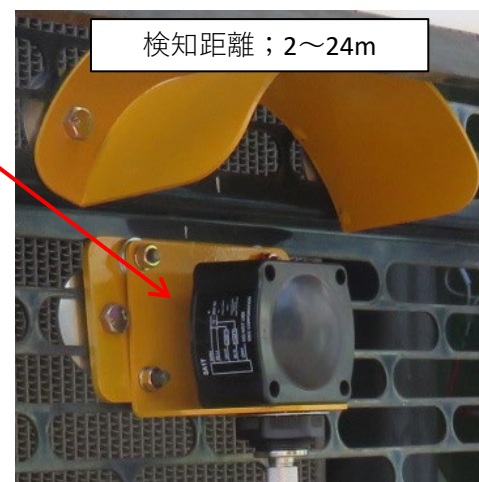
衝突防止補助装置（自動ブレーキ）



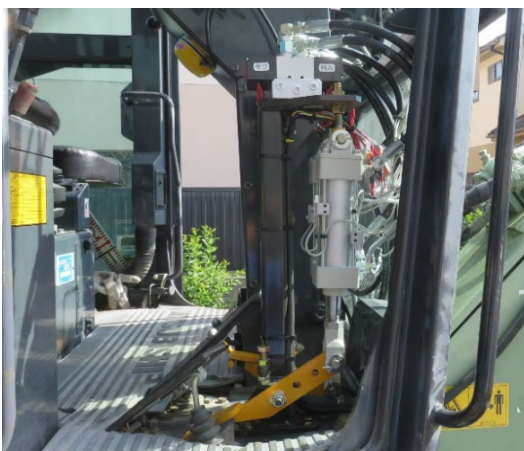
反射型3Dカメラ



ミリ波レーダー



スロットル自動解除、ブレーキ自動動作



シフトレバーR6⇒R2自動変速



## <概要>

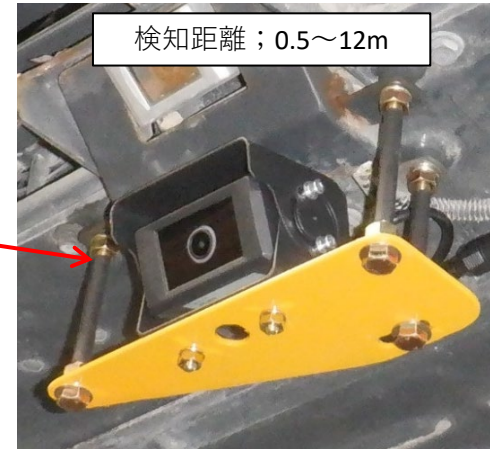
この装置は反射物（安全ベスト、ヘルメット等）を3Dカメラが検知しスロットルダウン、シフトレバーで変速し減速、最終的にブレーキで停止します。ミリ波レーダーでも停止できます。

# 建設機械の安全装置（ブルドーザー）

衝突防止補助装置（自動ブレーキ）



AIカメラ



ミリ波レーダー



スロットル自動ダウン



Pブレーキ自動動作



## <概要>

この装置はAIカメラで人物を検知しスロットルダウン減速、ミリ波レーダーで人物、障害物を検知しPブレーキ動作で停止します。