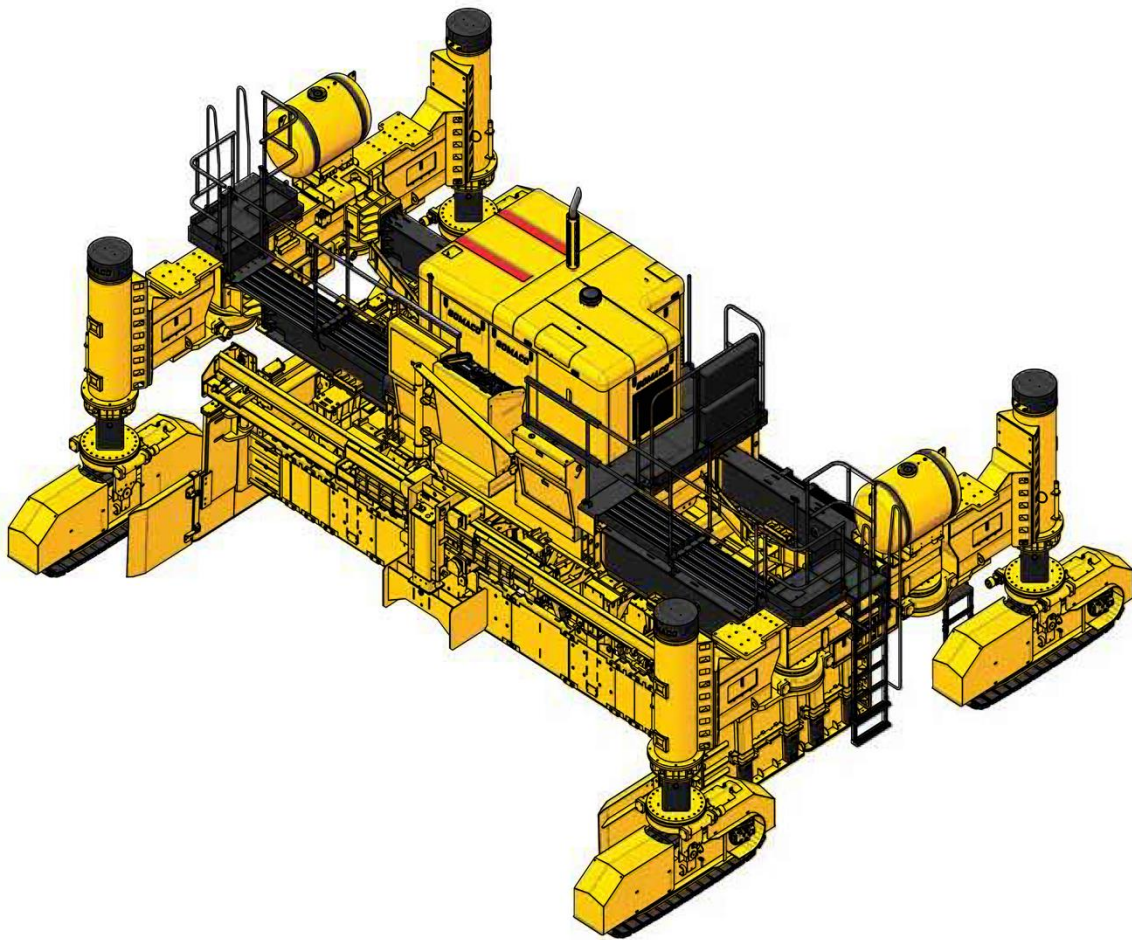


NEW GP4

Intelligent SlipformPaver

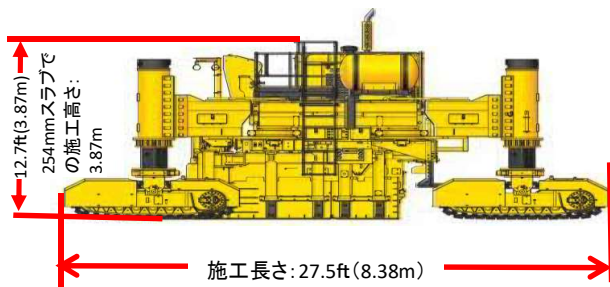


The Worldwide Leader in Concrete Paving Technology

GP4 スリップフォームペーバ

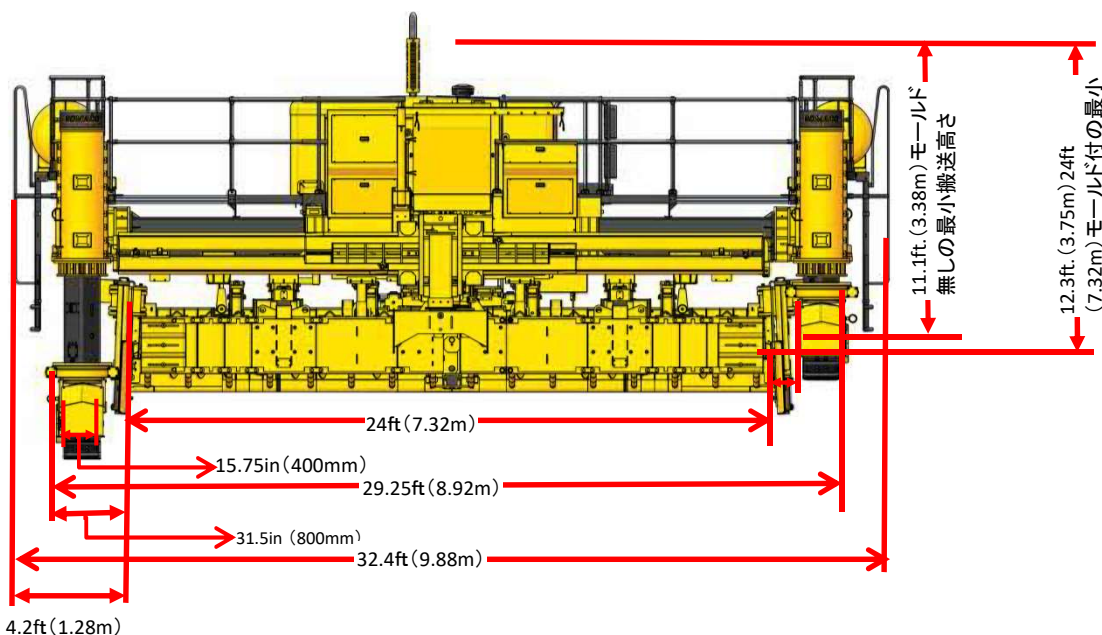
新しいゴメコGP4は12.19m幅までの舗装用としてデザインされ、様々な幅の変化に適応する様にデザインされています。

- ゴメコローラーフレームとスマート・デュアルテレスコーピング機能。
- ステアリングセットアップに関しては、オートマチックワイドニング表示と、正確なフレーム拡幅のスマートテレスコーピング。
- G+®コントロールと油圧回転スイング機能を備えたレッグ配置用の、スマートピボットアーム。
- 油圧トラック回転での究極のステアリング機能、ゴメコ・セレクトィブステアリング、G+コントロール。
- 最大限の性能と最適な燃費効率実現の為に、油圧式負荷検知機能を搭載。
- 新しく採用された油圧ホース及びケーブル管理については、油圧ホースケーブルを機能的に配置しています。
- 回送時の機械幅を短くするために、スライド式コンソールを採用。
- テレスコーピングフレーム内に組み入れられたTビームマウンテンレール。
- G+は静かな走行技術を提供します。
- 全てのガイダンス・システムやスマートアクセサリに係るG+コネクTM。
- オペレータの快適性に優れた、隔離されたオペレータープラットフォーム。
- G+が管理する燃料効率
- GP4の側面、後側からのオペレータープラットフォームへの容易なアクセス。
- Tier4エンジンを搭載。(オプション)



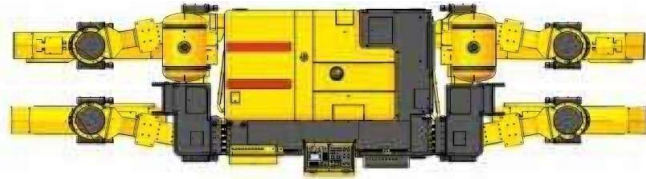
安全のためのデザイン

GP4は何年にも渡る信頼性と安全なサービスを提供する様にデザインされています。オペレータコンソールと、機械のコーナーで緊急停止ボタンは、地上から容易にアクセスができます。機械はバックアップアラームを備え付けており、機械がバック走行の際、機械周囲の人々に警告する為のデザインがされています。他の安全対策としては、トラックガード、警告デカル、オペレータホーン、オペレーションマニュアル、セフティマニュアル等を標準化しております。



トランスポートモード

GP4スリップフォームペーバは容易に回送できる様にデザインされています。スライド式コンソールにより、機械の回送幅を縮小します。ペーバは回送位置へレッグ廻りを駆動させることにより、トランスポート・モードへ容易に切り替えができます。レッグが回送位置に移動後、G+トラベルは制御完了しますので、“トランスポート”へ切り替わります。オペレータは人手が無くても、数分で、トランスポートモードを選択する事ができます。



スマートフレームワイドニング

G+はデュアルテレスコーピングフレームの幅を熟知しています。メインフレームの幅変更は、スマートシリンダーと、ゴメコフレームローラーにより、行なわれます。

GP4は自動式フレーム拡幅でトータル4.27mに対して、フレームの左右それぞれに2.13mまでテレスコープが可能です。

スマートワイドは、容易に正確な幅の変更をセットアップし、ペーバの幅変更時にて、半径を旋回しながら、適切なステアリングとスピードを制御する為の指示をします。

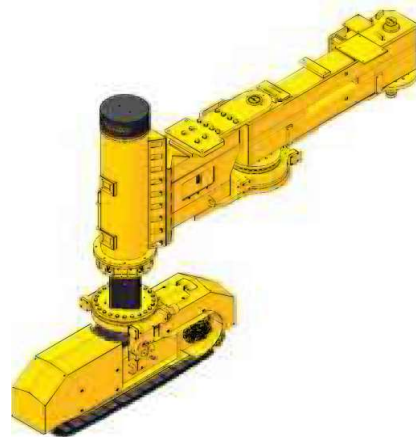
スマートレッグ配置

ペーバレッグのピボットアームは、センサー式で、油圧回転駆動で行われます。これらのスマートピボットは、G+コントロールに回転角度の情報を供給し、トラック回転センサーと連結し、ステアリングに関しては、直進ラインの軌道を維持します。

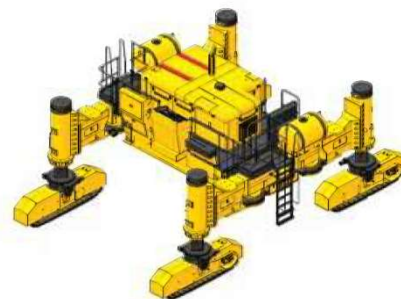
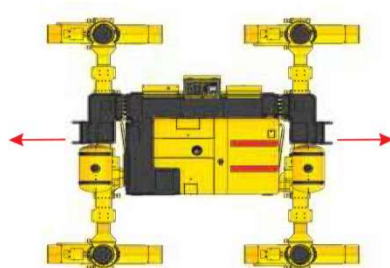
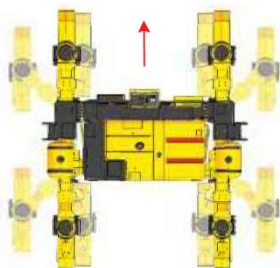
スマートトラックステアリング

トラックステアリングと回転は、センサー式油圧回転駆動により、行われます。スマートトラックの回転は、G+コントロールに、正確なトラック場所と位置を供給します。究極のステアリングは、かつてない程以上のステアリング能力を、トラックが持つことで、即時に可能になります。

スマートレッグピボットとスマートトラック回転は、半径を介して移動するので、即時にG+システムに自動的に各々のトラックのスピードと方向を、制御させます。



センサー式のレッグピボットとトラックロテーション



センサー式ステアリングフィードバックにより、レッグピボット機能に、全身トラック位置に関しての、継続的な作業ができます。

フルステアリングトラックは、前進ラインに対して、垂直に回転します。G+コントロールシステムは、トラック位置を認識し、トランスポートモードにて、自動でステアリング制御を行います。

GP4デザインはピボットアームでのラジアルスイングとトラック回転に対しては、センサー式の油圧回転駆動を利用します。

GP4 Introductory Specifications

エンジン

オプションが利用できますので、ご相談下さい。

サービス能力

燃料タンク: 606リットル
オイルタンク: 871リットル

自動制御システム

タイプ: エレクトロニックオーバーハイドローリック
コントロール: ゴメコの独自のG+コントロールシステムは、正確な舗装と容易な舗装のためのグレード、ステアリング、スマートステアコントロールに関する自己診断を、特徴としています。複数言語、メートル表示、高級感のあるセッティング、165mm反射防止のディスプレイ画面が特徴です。
コントロールインジケータ: カラーグラフィック性能のインジケータは、オペレータがストリングライン又は3Dのマシンガイダンスに対して、制御信号をモニタリングすることが可能です。

テレスコーピングフレーム

テレスコーピング: 厚みが508mmのモジュラー・ローラーフレームは左右共に2.13mまでのテレスコーピングが可能で合わせて4.27mのテレスコーピングとなります。
舗装幅: オプションで、追加フレーム挿入により、12.19mまでの舗装が可能です。

ウォーター・システム

高圧ウォーター・システム: 416.4リットル用タンクを2基搭載し、トリガーガン操作の高圧力で、2000psiまで調整可能な圧力調整弁です。
オプション: 加圧式スプレーシステムの.41cmエア・コンプレッサー、ノズル、ホース付きの2個の567.8リットル用タンク。

バイブレータ

タイプ: 偏心重量で駆動する油圧式モーターインヘッド。
標準: バイブレーター × 16本、バイブレータ油圧 × 30回路

オーガ・システム

タイプ: ストライクオフ・オーガ × 2回路、グラウト・ボックス・オーガ × 2回路。

タンパー・システム

タイプ: 電気制御油圧回路で左右分割式上下タンパーシステム。
タンパーシステム: 120ストローク/分で、ストローク調整可能です。

スリップフォーム・モールド

左右ドライブセクション、PTAセクション・インサート、その他インサート・セクション、上下駆動及び圧力調整可能な油圧式サイドプレート。

インターナショナル・モールド: 上記スリップ・フォームモールドは、インチ規格で製作されたモールドですが、「インターナショナルモード」とは、メートル規格で製作も可能です。
可変式の深さ調整機能を備えた油圧式圧力調整サイドプレート。

4トラック・システム

タイプ: 4つの油圧式ギア駆動クローラ・トラック
全体のトラック長さ: 2.71m(トラック・フェンダーを含むシリーズ6トラック)
トラック・パッド幅: 400mm
トラック・スピード: 最大22.35mpmまでの走行調整が可能。

クローラ接地圧: モールドと重量を均等に分けた場合の機械重量: 49,988Kgの場合、144kpaとなります。

レッグ高さ調整: 油圧調整で914mmで、手動で457mmとなり、計1,371mmの高さ調整が可能です。

寸法

施工長さ: 8.38m
施工幅: 7.32mでの舗装時に8.92m
施工高さ: 3.69m
最小回送長さ: 11.06m
最小回送幅: 2.9m
最小回送高さ: 3.38m

重量(概算)

回送重量: 39,916Kg(モールド含まない)
施工重量: 5000シリーズオープン・フロント・モールド7.32mで48,988Kg
注記: 搬送及び施工重量、寸法は、機械オプションにより変動します。

アタッチメント/オプション

5400シリーズモールド
VHS、上下ヒンジ式のサイドプレート
オートフロート®アタッチメント
取外し可能な伸縮式オーガー/ストライクオフ・モールド
コンピュータ制御式パワー・トランジション・アジャスター(PTA)
ラチェット型・エッジスランプ
フレーム・エクステンション
ゴメコ・スムーズレス・インジケータ(GSI®)
バー・インサーションのサイドプレート・エクステンション
マニュアル・バー・インサーター
エア・バー・インサーター
ハイドローリック・バー・インサーター
ボルトオン・キーウェイ・アタッチメント
スプレッダー・プラウ
5400シリーズ・タイバー・インサーター
ゴメコ・リモート・ダイノティックス
オンボードカメラ
アプリケーション及びユーザー様の要求に応じて、マシンをカスタマイズする為に、その他のオプションにも対応可能です。

Worldwide Headquarters
GOMACO Corporation
PO Box 151
Ida Grove, IA USA 51445
Ph: 1-712-364-3347
www.gomaco.com
E-mail: info@gomaco.com

European Headquarters
GOMACO International Ltd.
Units 14 & 15
Avenue One, Station Lane
Witney, Oxon, OX28 4XZ, United Kingdom
Ph: 44-1993-705100
E-mail: pavinguk@gomaco.com

日本代理店

〒361-0056 埼玉県行田市持田1-6-23



マシンケアテック株式会社