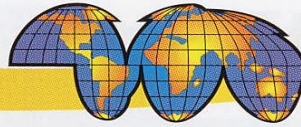


RTP-500 RUBBER-TRACKED PLACER



生産性の高い RTP-500 プレーシング・コンベア

Gomaco の RTP-500 多機能プレーシング・コンベアは、業界では最長のリーチを誇り、極めて高い生産性を実現しています。コンベアの長さ、10.67m、幅 914mm、170 度でのスイングが可能なほか、油圧制御により、3.66m のエレベーション調整が出来ます。このプレーシング・コンベアは、センサーやバリアーなど本来なら邪魔になる障害物を越えて、迅速に、正確にコンクリートをプレーシング出来ますし、コンベア先端に装置してあるディフレクターが、コンクリートの工事現場への理想的な振巻きを行い、均一な舗装作業を促進します。

後部コンベアの油圧式折畳格納により、輸送体積を削減しました。

輸送サイズは、長さ 11.35m、ホッパー付きで幅 3.95m、ホッパーなしでは、3.15m になります。高さはコンベアを折畳んだ状態で、3.65m です。



GOMACO

The Worldwide Leader in Concrete Paving Technology

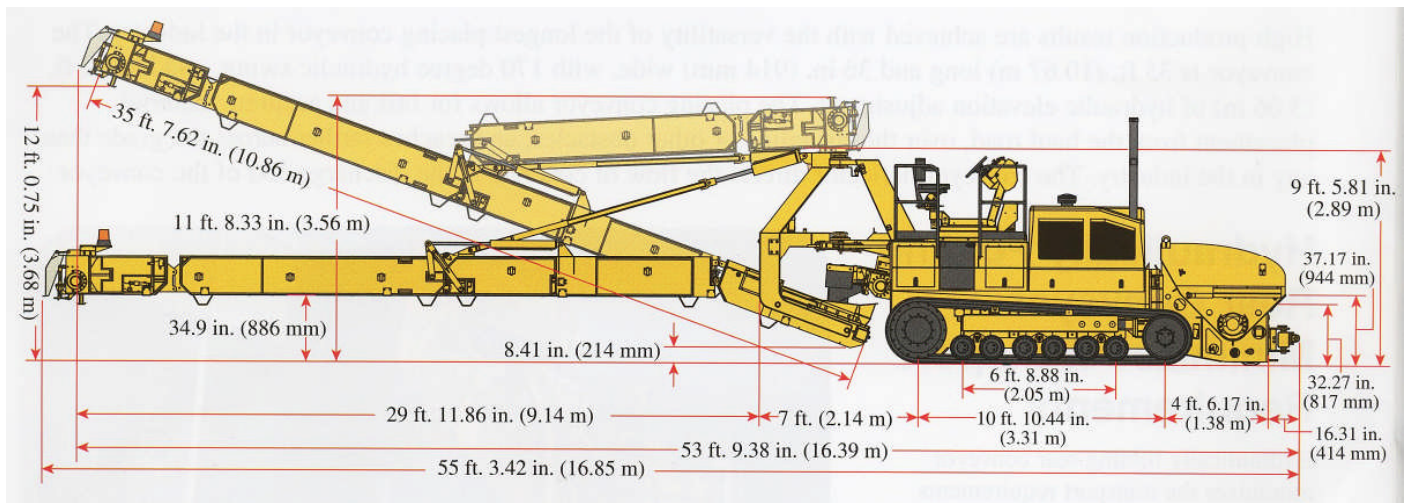
一度に大きなボリュームでプレーシング

業界最大のオーガ型ホッパーを装備

Gomaco 社の豊富な経験に基き設計されたホッパーは、業界最大です。幅 3.28m、作業容量は、3.63m³。構造は、大容量のエンド・ダンピング受け入れに対応した強度・耐久性を考慮した設計となっています。ホッパーは、ダンプ・トラックの払出し高さに合わせて、305mmの油圧での、高さ調整が可能です。



オーガは、直径 356mm、80rpm で、トランスファー・コンベアに材料を送り出します。軸受け偏心パイプレーターが、材料の流動性を高め、次のトラック受入れ迄に、ホッパーを空にします。ホッパー/トラック・シーリングは、油圧テンション・ケーブルで支持されていて、色々なダンプ・トラック・ボディーとの密着シーリングを実現しています。幅 914mm のトランスファー・コンベアが、147.5mpm で、後部コンベアに材料を送ります。両方のコンベアは一つのスイッチで稼働しますが、速度は、個々に制御出来ます。

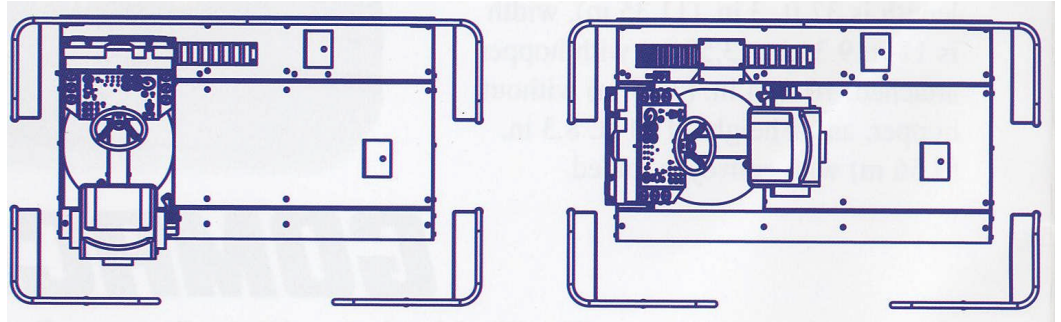


運転者の希望に対応した多目的運転性向を実現

運転席のコンソールは、全作業がパノラマに俯瞰出来る様に設計されています。

コンソールは、プラットフォーム上で、左から右へ回転し、運転者により広い視界と高い快適性を提供致します。コンソールは、運転者の希望する方向に従って、5つの異なる場所での運転が可能です。

真直ぐ前向きは、勿論、左から右へ90度づつ回転します。



(左直進位置)

(左中央 90度回転)

RTP-500 プレーサーは、高速移動が可能。



現場での高速移動。

Gomaco RTP-500 は、John Deere 6068H ダーボチャージ・ジーゼル・エンジンを搭載し、現場での高速移動が可能です。ゴム・トラックですから、ゴム・タイヤ機が不可能な所でも、作業が可能です。



多用途性の実現

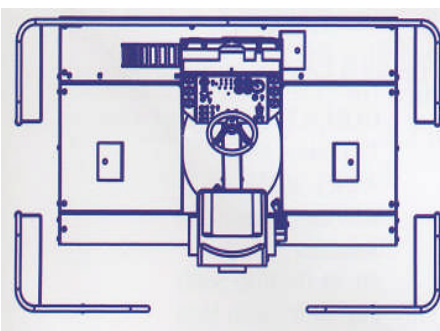
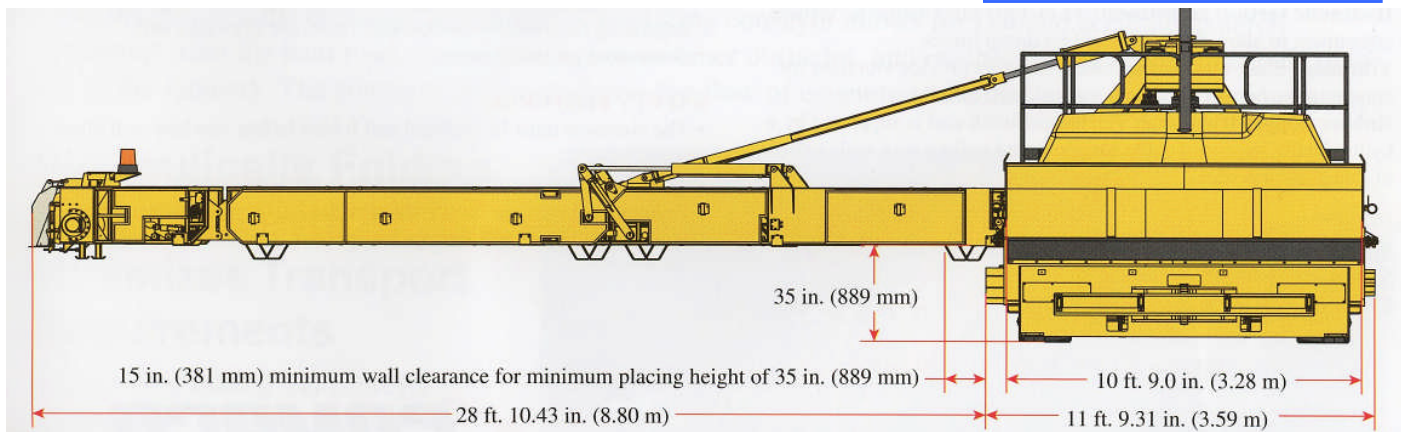
Gomaco の RTP-500 は、工事業者の志向により、用途を広げます。左の機械は、ヒート・レジスタント・ベルトを装備し、アスファルトのプレーシングに使用されています。

安全性

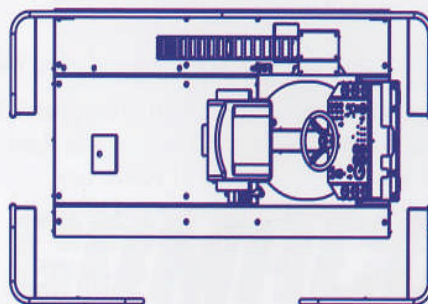
機械が移動する前に、コンベアを中央に折畳み格納します。移動モードでは、トラックの逆回転はしません。

ステアリング感度は、低速でも、高速でも、バランスの良い制御が取れるように、予めプログラムされています。

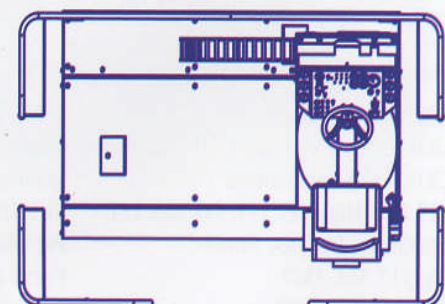
これは、高速で、早くなり過ぎない為です。緊急停止装置は、運転者が操作をし易い様に、運転席と機械の四隅に設置されています。



(中央直進位置)



(右中央 90 度回転)



(右直進位置)

Gomaco RTP-500 プレーサーのスペシフィケーション

<p>エンジン</p>	<p>型：6068H 製造：John Deere Diesel Engine 馬力：250hp (186.5kw) Tier 3</p>	<p>オーガ</p>	<p>サイズ：直径 356mm x ピッチ 356mm 速度：80rpm 迄 羽：溶接 or 着脱式</p>
<p>サービス能力</p>	<p>燃料容量：284L 油圧作動油容量：284L 水タンク容量：492L</p>	<p>コンベア トランスファー・ コンベア と 油圧式折畳後部 コンベア</p>	<p>制御：1個のスイッチで両方のコンベアを稼働し、速度は個別制御可能。 ベルト速度：147.5m p m トランスファーコンベア幅：914mm 後部コンベア幅：914mm 同 長さ：10.67m 同油圧エレベーション：3.66m 同油圧スイング：170度</p>
<p>コンソールと制御システム</p>	<p>運転中の最大級視界を目指し、コンソールは、プラットフォーム上を左から右へ移動し、更に、視界を拡大している。5種類の設定が出来る。即ち、直進視界、90度回転した視界などである。 Sauer-Danfoss デジタル・コントローラーにより、走行、ステアリング、高い安全性向、コンベア速度やスイングの制御が、容易に行なえる。</p>	<p>トラック・システム 型：Gomaco 式 ポジティブ・ドライブ・ゴム・トラック X2トラック トラック幅： 483mm トラック長さ： 4.11m</p>	<p>自動テンション：油圧式 ボギー・ホイール：直径 330mm、 トラック毎 12 個、スチール/ラバー アイドラー・ホイール：610mm トラック毎 2 個、スチール/ラバー 最終ドライブ：パーキング・ブレーキ付 2 速遊星伝動装置 ポンプとモータ：Sauer Danfoss 重量閉回路方式 走行速度：14.5kpm 稼働速度：33.5mpm 接地圧：空 20,412kg: 63kPa 荷重 29,030kg: 91kPa</p>
<p>油圧システム ポンプ数：6</p>	<p>コンベア・サーキット (2)： Sauer Danfoss 中級閉回路方式 トラック・サーキット (2)： Sauer Danfoss 重量閉回路方式 オーガ・サーキット： Sauer Danfoss 重量閉回路方式 予備サーキット： Sauer Danfoss 圧力相殺式 オイル・クーラー：油圧動力式ファン付 リモート・オイル・クーラー</p>	<p>サイズ</p>	<p>ホッパー付き搬送荷姿幅：3.95m ホッパー無し搬送荷姿幅：3.15m 折畳コンベア付搬送高さ：3.56m 折畳コンベア無し搬送高さ：2.89m 稼働幅：最小幅 3.59m 稼働長さ と 高さ：コンベア位置により、長さ と 高さは可変。</p>
<p>ホッパー 型： オーガ型ホッパー 幅：3.28m 稼働容量：3.63m³</p>	<p>トラック・プレッシャー： ピボッティング・ローラー or オプション・クイック・ヒッチ 油圧式縦調整：ダンブ・トラック・ゲートの高さに対応した油圧縦調整 305mm パイプレーション：軸受け偏芯パイプレーターにより、流動性を高め排出 ゴム製ホッパー/トラック・シール： トラック・ボディーに合わせた油圧テンションケーブル支持によるシール</p>	<div data-bbox="826 1787 1417 1906" data-label="Image"> </div> <p>日本代理店 マシン ケアテック 株式会社 TEL：048-555-2881 Fax：048-555-2884</p>	