

Worldwide 
Customer Support & Education

Our worldwide distributor network and corporate support team of concrete paving professionals always stand ready to serve and assist you. There is nothing we enjoy more than visiting with you about concrete paving and helping you increase your quality, production and profits. We understand how important it is for you to make the right purchasing choice in a concrete paver, the first time and every time. Our commitment to education, research, and customer satisfaction assures that you have the newest methods and technology for all your applications. Our University instructors have provided classroom and hands-on training to thousands of contractors throughout the world. Whether it's concrete placing, trimming, slipforming, concrete finishing, canal projects and unique waterway projects around the world, we have the machine for you. A fully staffed service department is always on call to help set up, operate, and check the performance of your machine. GOMACO Corporation markets equipment through a global network of over 100 distributors with more than 200 office locations throughout the world.

State-of-the-art facilities, with over one-half million square feet of manufacturing area are located in Ida Grove, Iowa U.S.A., and sales offices in Slough, England, and representative sales offices in Singapore, Australia, and India. Only GOMACO offers a complete line of concrete paving and related support equipment. Over 50 different models are manufactured by a dedicated workforce of over 300 full-time employees.



The Worldwide Leader in Concrete Paving Technology

Cover Photos: Top Photo CL-080201#16 and Bottom Photo CL-050402-D1

MANUFACTURED UNDER ONE OR MORE OF THE FOLLOWING U.S. OR FOREIGN PATENTS: 3,299,786; 3,450,011; 3,541,931; 3,779,661; 3,959,977; 4,073,592; 4,136,993; 4,226,917; 4,343,513; 4,360,293; D-266,850; 853,607; 861,819; 954,773; 406,787; 1,147,187; 133,220; D-512,249; 4,717,282; 4,457,645; C-1,110,893; C-1,191,044; 12,890-1-0010; 5,061,115; 7,509,187; 7,509,615; 5,102,267; 5,101,360; 4,954,019; 4,984,639; 5,190,397; 5,209,602; 0,518,535; 2,067,126; 494,257; 69,031,836-7-08; 2,069,516; 5,924,817; 2,833,084 AND PATENTS PENDING.

GOMACO Corporation reserves the right to make improvements in design, material, and/or changes in specifications at any time without notice and without incurring any obligation related to such changes.

Printed in U.S.A. © 2005 (3-CFX-10000) GOMACO Corporation Order #0420-0A10133

Worldwide Headquarters

GOMACO Corporation
GOMACO International
119 East Highway 175, PO Box 151
Ida Grove, IA USA 51445
Ph: 712-364-3347 Fax: 712.364.3986
International Fax: 712.364.4717
E-mail: info@gomaco.com

GOMACO International Ltd.
769 Buckingham Avenue
Trading Estate, Slough
SL1 4NL Berkshire, England
Ph: 44-1753-821926
Fax: 44.1753.693093
E-mail: pavinguk@gomaco.com

GOMACO International Singapore
#1 Jalan Mat Jambol
Singapore 119497
Ph: 65-6376-0803
Fax: 65.6376.0804
E-mail: tnash@pacific.net.sg

GOMACO International Australia
19 Eustace Street
Aspley, 4034
Brisbane, Queensland
Australia
Ph: 61-07-3630-5000
Fax: 61.07.3630.5888
E-mail: gomaco@bigpond.com

You can always find us at <http://www.gomaco.com/Resources/finishers.html>

Gomaco

シリンダー・フィニッシャ

C-450 シリーズ・C-650 シリーズ・C-750 シリーズ



Gomaco 社日本代理店



マシン ケアテック 株式会社

〒361-0056 埼玉県行田市持田 1-6-23

TEL : 048-555-2881 Fax: 048-555-2884

Gomaco の シリンダー・フィニッシャ

Gomaco 社のシリンダー・フィニッシャは、Gomaco 社の創立者であるハロルド・ゴドバーソンによって、開発され、製造を開始致しました。それから、既に、30年の経験を積み上げています。米国での橋の造成は、増加するばかりでしたが、Gomaco 社は、それに対応して経験を積み、お客様のニーズに合う舗装機械を作り続けてきました。

Gomaco 社のシリンダー・フィニッシャは、今や、どんな工事でも対応出来るように、多くのシリーズを持っております。C-450,SL-450, C-650-S,C-650-F,CP-650,SL650 そして C-750 です。操作が簡単です。省時間、省力などコスト削減の特徴を備えている舗装機械です。

橋梁の造成ばかりでなく、一般道路、高速道路、建築用スラブ造成、駐車場、各種プラント造成、飛行場エプロン等々様々な造成プランに最適です。

橋梁デッキの仕上げ

橋梁デッキの仕上げ用として。:

デッキ仕上げ用としては、定評を頂いております。しっかりしていて、軽量です。

誤差は極小です。:

スランプに拘わらず、対長さ比 1/8 程度です。

中央操作システムが可能です。:

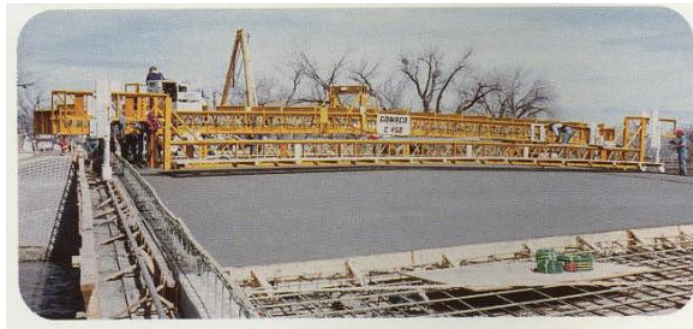
中央操作システムが可能ですから、運転席から、速度や方向を制御できます。C-450, SL-450 及び C-750 では、標準仕様となっています。

クラウン調整が出来ます。:

オプション仕様ですが、PTA (油圧式クラウン調整装置) を搭載する事が出来ます。また、これも、中央操作が可能です。ピン接続点では、PTA を 1 機以上搭載可能です。



この C-450 は 21.95m の橋梁デッキの仕上げを行なっています。フィニッシャには、調整可能オーガ付きのダブル・ドラム・キャリッジが搭載されています。



この橋梁デッキの C-450 には、ピン接続の部分に、二つの PTA が搭載されています。クラウン調整が可能です。

シリンダー・フィニッシャ各機のオプション

C-450 シリーズ

C-650 シリーズ

C-750 シリーズ

自動前進装置	自動前進装置	
PTA (Power Transition Adjuster)		同左
搬送機具		同左 (2本の6プライ・タイヤと牽引用フック付き)
油圧パン・タイプ・パイプレータ (ラッテクス仕上げ用) (道路舗装用突起フィン付き)	同左	同左
油圧ステインガ・タイプ パイプレータ 及び、その搭載機構 (型枠近くの締固めを可能にする為に 180 度回転するベント・パイプレータ付き)	同左	同左
シリンダー下げ機構アタッチメント		
油圧式下げ機構		油圧拡幅機構
メイン・フレーム延長用フレーム	同左	同左
運転席	運転席椅子の折畳機構	
直径 254mm のシリンダー及びオーガ	C-650-S 自動ステアリング/グレード制御	直径 254mm シングル・シリンダー 直径 254mm ダブル・シリンダーと調整可能オーガ
スロープ舗装用コンバージョン・キット	C-650-F 自動グレード制御システム	ダブル・フローと・パン
トリマー下部キャリッジ機構	スペア・パーツ・キット	下部キャリッジの油圧式上下調整仕上げフィニッシャ及びオーガ
8 ローラーキャリッジ		サブ・グレードの表面緻密仕上げ用トリマー・ホイール付きトリマー機構
4 個の油圧式ボギー		
914mm のホイール・ベースのボギー		
Vib-O-Pac 100 アタッチメント	同左	同左
Vib-O-Pac 200 アタッチメント		
スペアのコンソールと上下キャリッジ機構		
スロープの上下フレームを切分けるウェッジ		
上記以外のオプション: お客様のニーズにより、シリーズをカスタマイズする為の機器も取揃えてありますので、ご相談頂きたいお願い致します。	同左 C-650 は、簡単に、コンバージョン・キットで、スロープ舗装用 CP-650 に転換出来ます。	同左 C-750 は、簡単に、コンバージョン・キットでスロープ舗装用 SL-750 に転換出来ます。

C-750 シリンダー・フィニッシャの仕様



C-700は、Gomaco社最大級のシリンダー・フィニッシャで、フレーム長3.66m~42.67m、仕上げ長は2.74m~41.76mです。新設計の運転席は、全体俯瞰を良好にし、表面仕上げの管理が行き届く様になりました。電気制御の油圧装置は、シリンダーの上げ下げを容易にし、舗装表面のマンホールなどを容易に、クリアする事が出来ます。

エンジン キャリッジ コンソール	型式	Kohler 空冷式 ガソリン	オプション： 19hp ディーゼル	
	馬力	20hp		
	始動電力	12V 始動モータ		
サービス能力	燃料容量	キャリッジ 34L コンソール 34L		
	油圧作動油容量	キャリッジ 57.9L コンソール 34L		
コンソール	油圧式	運転が極めて簡単な油圧式		
トラック・ システム	ドライブ	2個の油圧式ドライブ・ホイール 幅83mmのダブル・フランジ・ボギー・ホイール またはカップド・ホイール	オプション： ウレタン・ホイール	
	速度	最大 9.14mpm		
	自動前進装置	設定時間で、折り返し点を制御		
構造	フレーム	全溶接鉄構造、主フレーム・ピン接合 1.63m幅 x 1067m高さ	フレーム長 最大 42.67m	
フレーム幅	調整可能フレーム幅	フレーム幅は、0.61m、1.22m、2.44m 3.66m毎に調整可能です。	誤差：対長当たり 1/8	
キャリッジと フィニッシャ の機構	キャリッジ 速度	最大 28.96mpm	厳密な仕上げスペックに 対応した 3500/分のパイ ブレータ装備	
	シリンダー下げ幅	最大 914mm (102mm 毎)		
	Vib-O-Pac 200	マイクロシリカ表層施工を含む低スランプ 高密度仕上げ対応の特許システム		
	仕上げシリンダー	逆回転可能直径 254mm 長さ 1219mm		254mm オーガー付き
	シリンダーの回転	314rpm		
	仕上げパン	635mmx559mm 牽引式フロート・パン		
PTA		油圧式操作	(ピン接合部に搭載)	
重量	7.32m ユニット	3956.8kg		
	延長フレーム	3.66m 427.7kg 2.44m 307.5kg		
		1.22m 195.5kg 0.61m 112.9kg		

傾斜地でも、運河でも、平坦地でも！



Gomaco社のフィニッシャは、世界のどんな水路でも、そして、傾斜地のプロジェクトでも対応出来ます。迅速な仕上げ、僅かな誤差、1:1(45度)の傾斜でもOKです。

鉄骨製のデッキの幅は、2.74mから41.76mまでが標準仕様ですが、延長も可能です。シリンダーの直径は、245mm幅は、1219mmです。

写真

上：CP-650 ワン・パス工法
中：SL-450 水路側壁仕上げ
下：C-750 浅い水路造成
幅6.71m、盤厚152mm
傾斜 4:1



平坦スラブの仕上げ！

C-450, C-650-S, C-650-F, C-750 は、こんなプロジェクトに適しています。

締固めと仕上げに！

Gomaco のフィニッシャは、スラブの締固めと仕上げを同時に行ないます。

生産性は抜群です！

Gomaco 社の実施例では、シングル・ドラム方式で、1 時間当たり、186 平米、ダブル・ドラムだと 325 平米の実績があります。

直ちに左官仕上げが出来ます！

Gomaco のフィニッシャは低スランプのコンクリートでも扱えますので、スラブに落とした後、直ぐさま左官仕上げが可能です。

型枠を使っても仕上げ可能です！

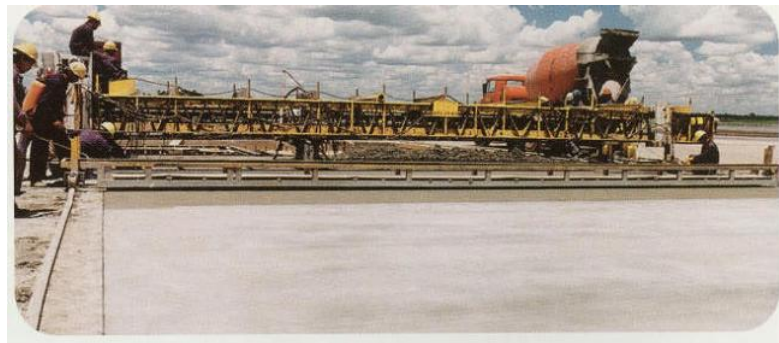
Gomaco のフィニッシャは、型枠があっても仕上げ可能ですから、建築用スラブでも、一般道路でも使えるのです。道路では、縁石を先に打って、その真中を後で仕上げると言った事も出来ます。

輸送が簡単です！

現場での組立が可能ですから、普通トラックで簡単に運べます。作業は、現場に行ってから行えば良いのです。



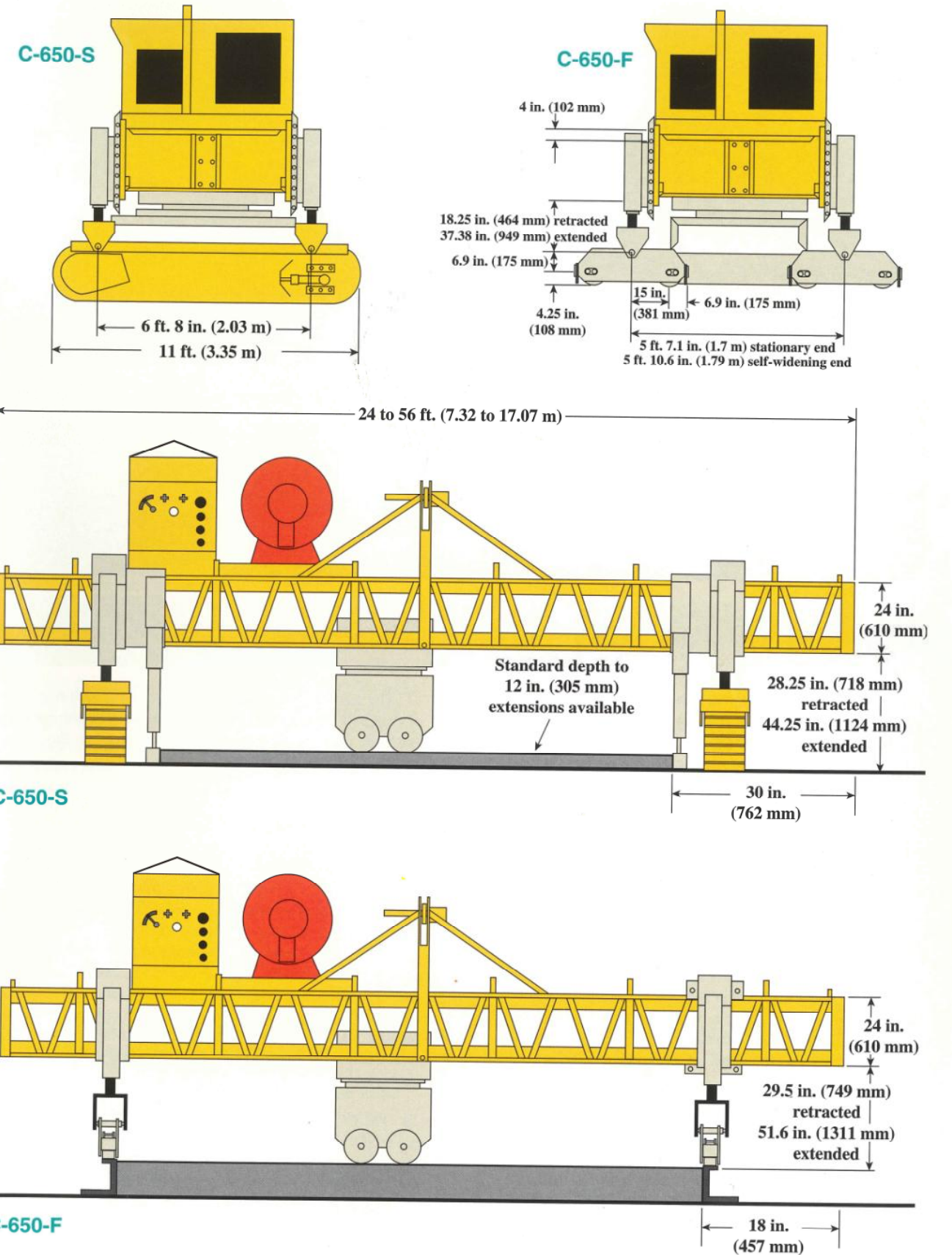
Gomaco の C-650-F シリンダー・フィニッシャは、街中での一般道路造成にも活躍します。これは、レール上を走行していますが、自動高低制御システムが、上下動を自動的にオフセットしてくれます。各機構は、ピン接続ですから、現場組立も簡単です。



この写真は、ブラジル・サンパウロ国際空港で活躍する C-450 です。RC コンベアにサポートされています。この C-450 には、オプション仕様で、ステインガ・パイプレータを搭載しており、入札スペック通りの締固めを行なっています。Gomaco の RC コンベアは、コンクリートの均一な敷き均しを実現します。



C-450 による、ビルディング床用鉄筋入りスラブの造成も出来ます。オフセット・ジャッキを搭載すると、機械の外側とスラブのエッジのクリアランスを最小に出来ます。



C-650 シリンダー・フィニッシャの仕様



エンジン	型式	キャタピラー・エンジン		
	馬力	60hp (44.7kw)		
サービス能力	燃料容量	71.9L		
	油圧作動油容量	143.8L		
コンソール	油圧式	運転が極めて簡単な油圧式		
トラック・システム	C-650-S	2個のギア・ドライブ式クローラ・タイプ 油圧式 長さ 3.35m	トラック・パッド 300mm 速度(可変) 最大 5.88mpm	
	C-650-F	幅 83mm のダブル・フランジ・ボギー付き、 2個の油圧式ドライブ・ボギーと 2個のアイ ドラ・ボギ	速度(可変) 最大 13.11mpm	
構造	フレーム	全溶接鉄構造、主フレーム・ピン接合		
搬送用機具		2本の 170mm x 381mm 6プライ・タイヤ 及び現場用着脱可能牽引フック		
フレーム幅		7.32m から 17.07m		
	調整可能フレーム幅	フレーム幅は、0.61m、1.22m、2.44m 3.66m 毎に調整可能です。		
可変仕上げ幅	仕上げ幅の調整	仕上げ幅は、フレーム幅より 1.52m 小さくなります。仕上げ幅は、5.79mから 15.54m	C-650-S : 1セットのスリップフォーム機構	
キャリッジとフィニッシャの機構	仕上げシリンダー	直径 254mm、長さ 1219mm		
	シリンダーの回転	302rpm		
	キャリッジ速度	可変 最大 42.67mpm		
	オーガ	左右直径 254mm オーガ・ガード付き		
	仕上げパン	635mmx559mm 牽引式フロート・パン		
PTA		油圧式操作	(ピン接合部に搭載)	
Spanit ワーク・ブリッジ		1000 シリーズ Spanit が、クロスウオークとして使用されている。		
重量	7.32m ユニット	C-650-S 5724.4kg C-650-F 4127.8kg		
	延長フレーム	3.66m	340kg	2.44m 238.1kg
		1.22m	1361.1kg	0.61m 68kg

各種の平坦スラブ施工例

Gomaco のシリンダー・フィニッシャは、敷地に余裕のない狭い道路舗装や広い飛行場、高速道路など様々な場所での施工に対応出来ます。
セクションの設計・搭載機器やアタッチメントで、難問を解決します。

C-450

ダブル・ドラム



2機のシリンダーとオーガを搭載、ダブル・ドラム施工。

C-450

+ RC コンベア



RCコンベアとの共同作業。

運転席を搭載し、走行速度や方向を中央制御する特別仕様。

C-650-S

自動制御



本機は、3.35m 2セクション構成で、シリンダーは、油圧式。クローラ・タイプ。ステアリング、グレード等自動制御が可能です。

様々なアタッチメント



パン・タイプ バイブレータ

この油圧式パン・タイプ・バイブレータは、ラテックス上塗りや表面仕上げに使用します。



1点軸操業も出来ます。

C-450 では、排水処理場などの 360 度円形舗装も可能です。

多様な施工



Gomaco 社のロータリー・ステインガ・バイブレータ

このロータリー・ステインガ・バイブレータは、180度回転します。従って、作業の終わりの終わりまで、バイブレーションを掛ける事が出来て、スラブ全体の締固めが、隅々まで可能になります。



Vib-O-Pac for Low Slump and High Density Overlays



← 低スランプ・高密度表層舗装を可能にした Vib O Pac

C-750 シリーズ :

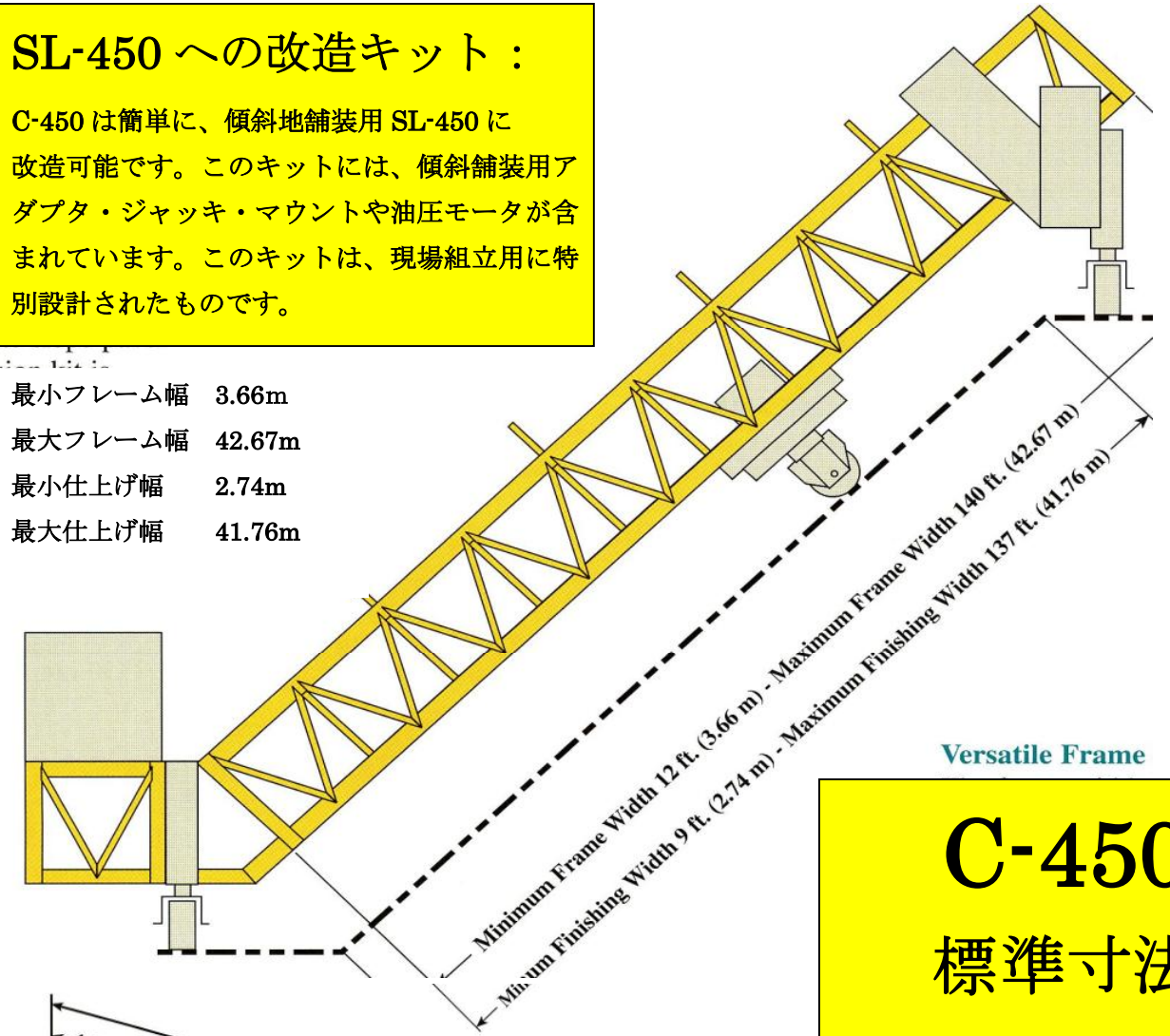
インドでのトレイン施工。世界最大の運河工事です。Gomaco の RC コンベアと C-750 及び Gomaco 製 6000 型ウオークウェイが使用されました。



SL-450 への改造キット :

C-450 は簡単に、傾斜地舗装用 SL-450 に改造可能です。このキットには、傾斜舗装用アダプタ・ジャッキ・マウントや油圧モータが含まれています。このキットは、現場組立用に特別設計されたものです。

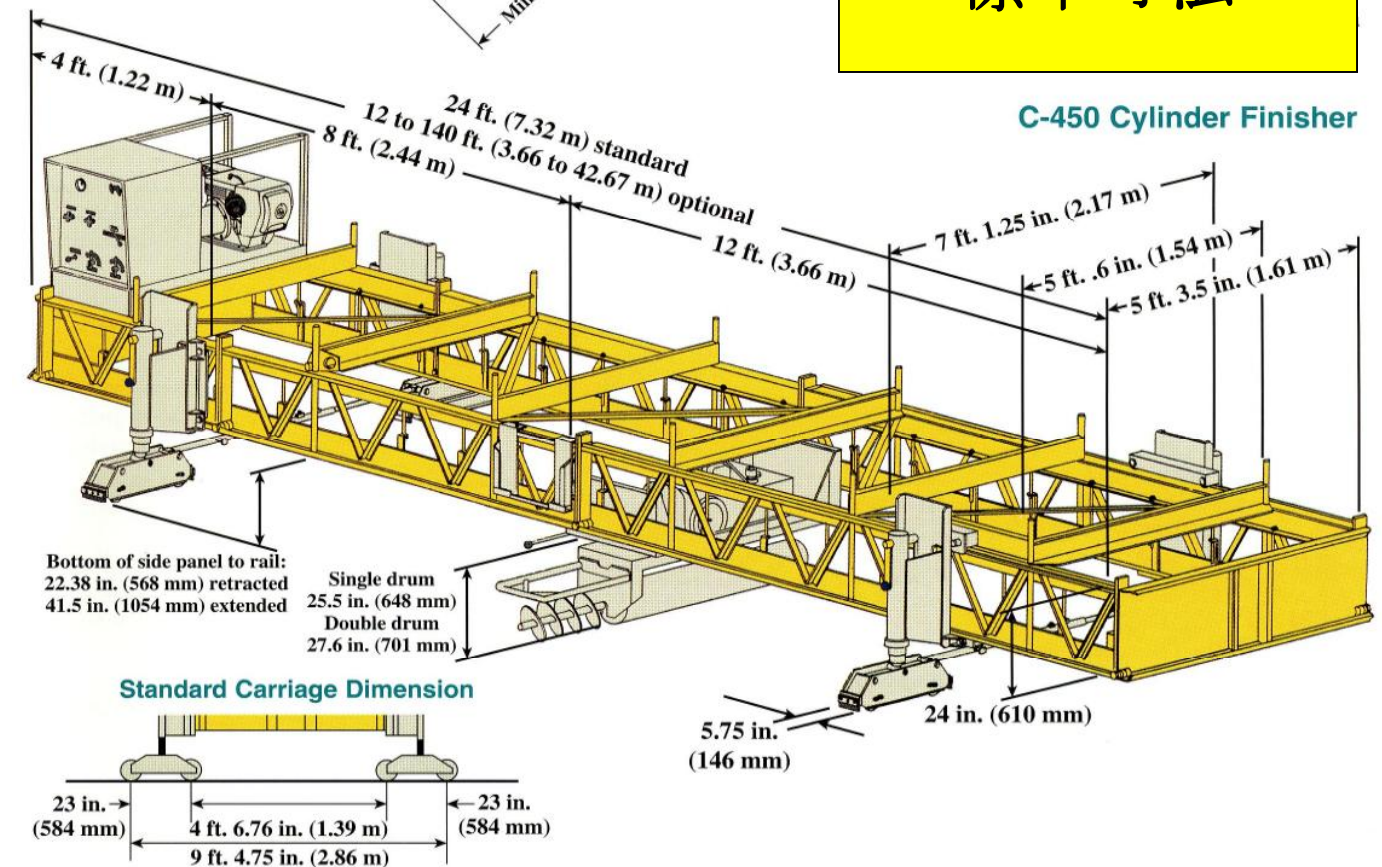
- 最小フレーム幅 3.66m
- 最大フレーム幅 42.67m
- 最小仕上げ幅 2.74m
- 最大仕上げ幅 41.76m



Versatile Frame

C-450 標準寸法

C-450 Cylinder Finisher



C-450 シリンダー・フィニッシャの仕様

橋梁工事



ダブル・ドラム・シリンダーとオーガ



エンジン	型式	Kohler、空冷式ガソリン・エンジン	オプション： 13.4hp Hatsz ジーゼル 20hp Kohler ガス
	馬力	16hp	
	電気始動式	20amp フライホイール・オルタネータ付 12V 始動モータ	
サービス能力	燃料容量	各 21L	
	油圧作動油	キャリッジ 36L、コンソール 49.2L	
コンソール	油圧式	メイン・フレーム上何処でも設置可	
	ドライブ	走行速度・方向制御を容易にする為の設計	
トラック・システム	ドライブ	2個の油圧式ドライブ・フランジ・ホイール	ウレタン・ホイール
	速度	最大 10.45mpm	
構造	フレーム	全溶接鉄構造、主フレームピン接合	
搬送用機具	(オプション)	2本の 170mm x 381mm 6プライ・タイヤ 及び現場用着脱可能牽引フック	
フレーム幅	頭上トラスなし	3.66m から 23.16m	仕上げ幅は、通常、フレームはより 914mm 小
	頭上トラス付き	23.16m から 42.67m	
可変仕上げ幅	幅の調整	フレーム幅は、0.61m、1.22m、2.44m 3.66m 毎に調整可能	
	幅の誤差	3.66m に対しその 1/8 の 3.2mm	
キャリッジとフィニッシャの機構	仕上げシリンダー	直径 254mm、長さ 1219mm	
	シリンダーの回転	302rpm	
	キャリッジ速度	可変 最大 42.67mpm	
	オーガ	左右直径 254mm オーガ・ガード付き	
	仕上げパン	635mmx559mm 牽引式フロート・パン	
PTA	(オプション)	油圧操作	(ピン接合部に搭載)
トリマーの下部キャリッジ	(オプション)	トリマー・ホイール・アセンブリ 標準ホルダとカッタ	(微細表面仕上げ用)
重量	基本機 1905.1kg	3.66m 延長	340.2kg
		2.44m 延長	238.1kg
		1.22 延長	136.1 kg
		0.61 延長	68 kg



GOMACO 社の特許・3点式仕上げシステム



非対称キャリッジ：

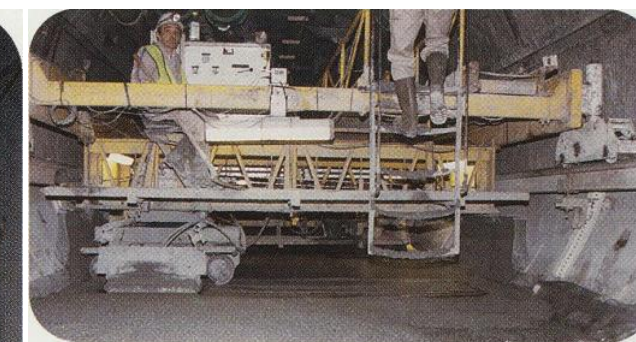
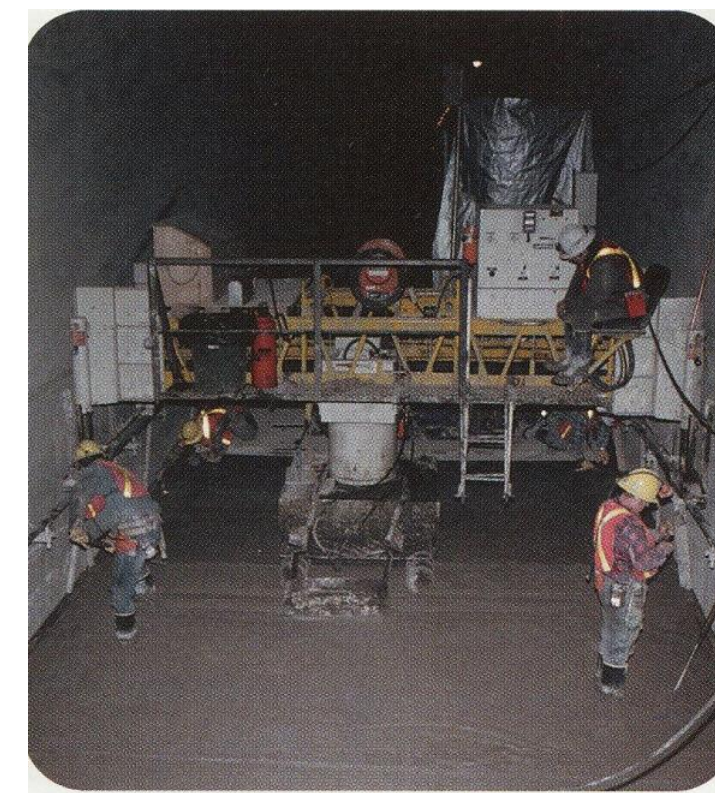
上部キャリッジの 360 度ターンテーブルが、下部キャリッジの非対称性を十分維持し、シリンダーが、スラブの中央で、平行に保ちます。

Gomaco 社特許 3 点式仕上げシステム
オーガがコンクリートを広げます。
シリンダーが、締固め、敷均します。
フロート・パンが表面仕上げを行ないます。
オーガは、シリンダーと同じ直径で、254mm。
高さ調整は、エレベーション・ジャッキで行ない、
仕上げは、ダブル・フロート・パンが行ないます。



高速度仕上げを実現：

Gomaco 社の SL-450 が、アラバマ州での自動車走行試験場を造成しています。
SL-450 の両端に装備した油圧ドライブが、
1 時間に、10.45m の施工をサポートしました。



C-450 のトンネルでの施工：

カナダ(左)と英国(上)でのトンネルでの施工です。
トンネル壁の僅かな隙間に設置したレール上を C-450 が走行し、シリンダーは、壁ぎりぎりまで、コンクリートを敷均し、仕上げを行ないます。

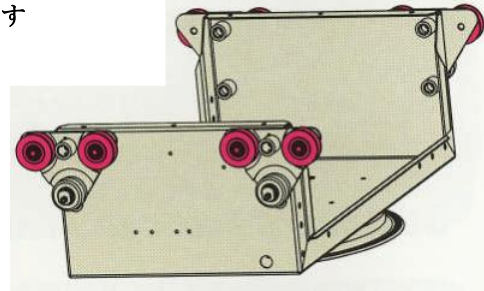
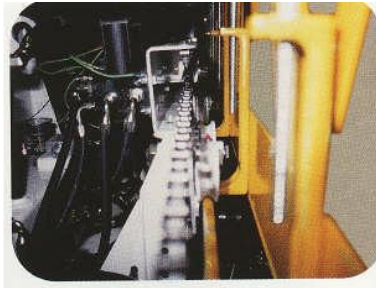
更に、7つのオプションもご利用いただけます。



新・PTA フレーム全体に荷重が行き渡ります。

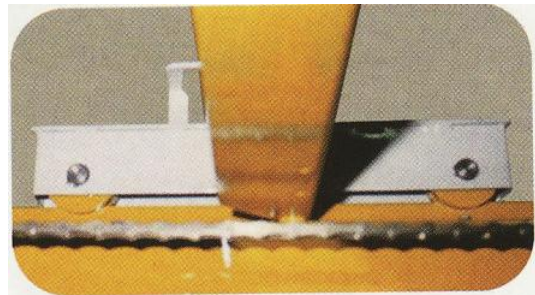
新8ローラー式
キャリッジ

8個のローラーにより、スムーズに動きますから、クラウンでも平坦調整も楽に出来ます

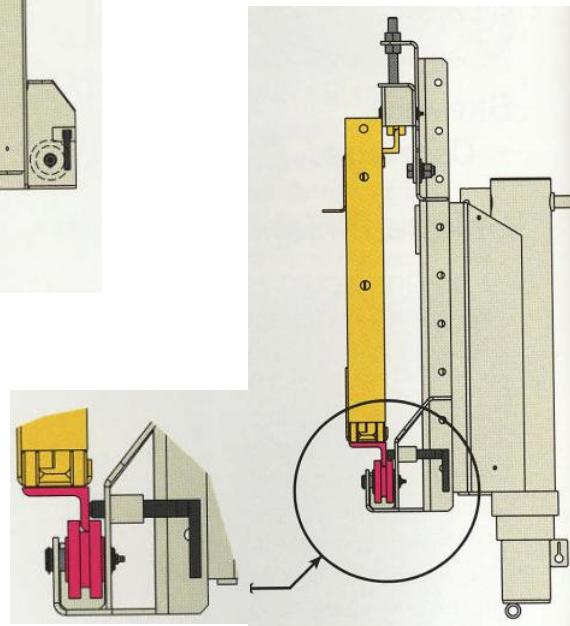
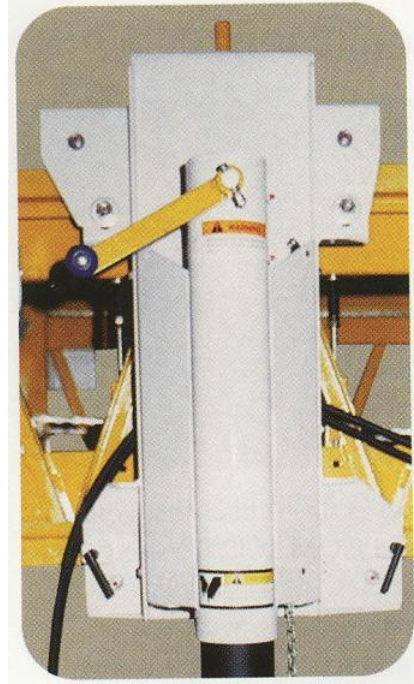
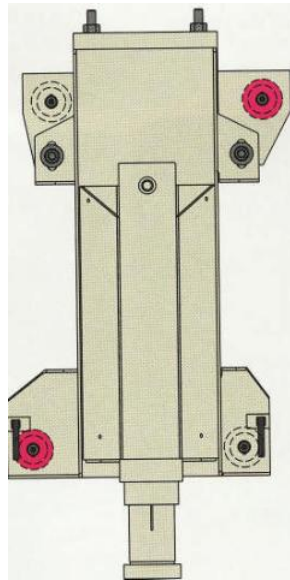


新設計・ジャッキマウント・アセンブリ

新設計のジャッキマウント・アセンブリは、拡張を容易にしました。レールへの噛み付きを改善し、重量配分を均一にしました。ローラー調整も容易になりました。



オフセット・ローラーが、4個のローラーへの荷重を軽減し、引掛りをなくしました

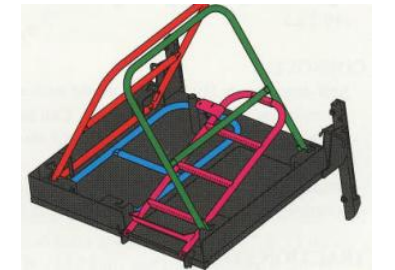


新設計の運転席



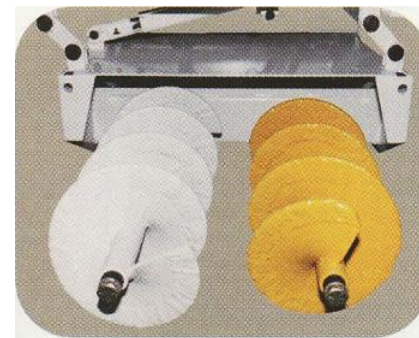
運転中は、梯子を畳みます。

輸送する時には、ハンドレールや梯子も畳んで運転席に収納します。

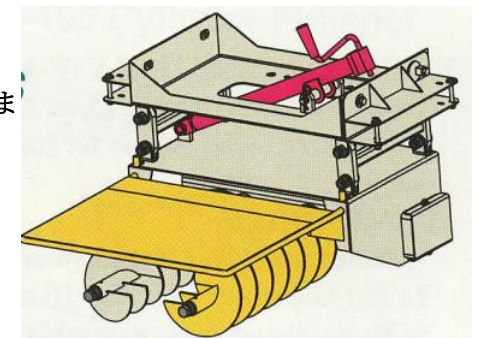


新設計のオーガは、調整可能に！

有効なストライクオフ制御を行う為、調整可能なオーガ・アタッチメントを付けました。



迅速に、簡単に、そして、正確なグレード調整が出来ます。直径254mm長さ610mmがあります。直径197mmもあります。オーガはドラムの下、25mmピッチで調整可能です。



バイブレータ・アセンブリ

調整可能パンやローターリー・ステインガ・バイブレータ用に開発された新設計のアセンブリです。

ダブル・フロート・パン

