

人を見分けて、瞬時に警告。
最先端インテリジェントカメラ登場。



ヒト、モノ、ミワケル。

ブラクステール

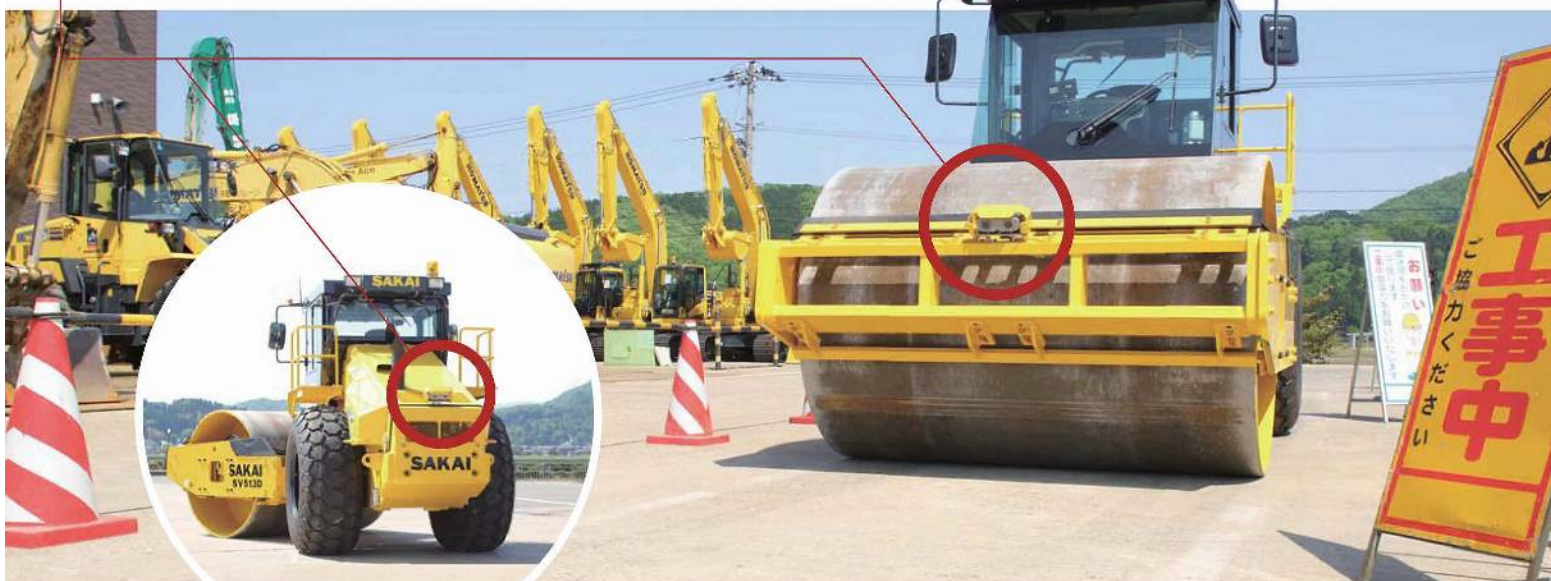
産業車両用 歩行者検知警戒システム

ブラクステールは建設機械やフォークリフトと歩行者・作業者の接触を検知するために開発された「インテリジェント・カメラ・システム」です。耐久性に優れた広角ステレオカメラで状況を高速で分析し、接触の危険がある場合のみ、オペレータに警告を発します。

障害物を選んで検出する、
高度な検知能力。

粉塵・雨・暗い場所でも
作動する、高い耐環境性能。

全メーカーの全機種に対応。



BLAXTAIR®
Pedestrian detection system for heavy equipment

販売店 **マシンケアテック株式会社**
〒361-0056 埼玉県行田市持田1-6-23
TEL 048-555-2881 FAX 048-555-2884
URL <http://www.machinecaretech.co.jp/>



最先端の安全テクノロジー

人を見つけて
瞬時に警告する



ブラクステールは、現場内で人（歩行者・作業者）とその他の障害物を区別して、警告を出せる最先端の「インテリジェント・カメラ・システム」です。

ブラクステールでは、従来の障害物検知システム（超音波または HF レーダー等）では、できなかった検知対象の判別が可能のため、歩行者検知エリアでは、人（歩行者・作業者）への危険がある場合にのみ警告を発することができます。



検知範囲内に人（歩行者・作業者）が入った場合、キャビン内のモニターにアラート（警告）が表示され、同時に警告灯が作動し、オペレーターに危険を知らせます。

■ 障害物を検知した場合

* 緑色の枠が表示されますが、警告音は鳴りません。



■ 人を検知した場合

* 赤色の枠が表示され、警告灯が点灯し、警告音が鳴ります。



* 警告灯はオプションです。

人とモノを見分ける先端テクノロジー

* センシング設定画面での映像



システムのメインとなるステレオカメラは、フランス ARCCURE 社が開発した過酷な環境に耐えるヘヴィーデューティー仕様・また、障害物の検出技術は、フランスの原子力・代替エネルギー庁が15年をかけて開発した特許技術です。

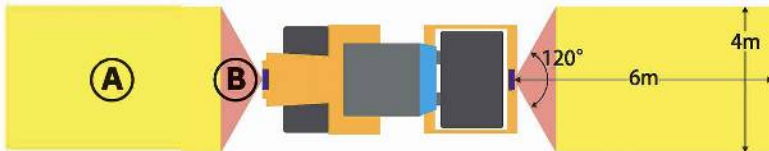


様々な現場環境にあわせて 検知範囲を設定可能

A 人（歩行者・作業者）とその他の障害物を見分けて、人を検知した場合、警告を発します。

B 人（歩行者・作業者）とその他の障害物に関わらず、警告を発します。

【検知範囲の設定例】



●リア



●フロント



前・後進の切り替えの際、切り替えレバーに連動して自動的にモニター表示が切り替わります。

* 検知範囲の設定はカメラの視野角 120 度内で幅 4m 内、奥行き 6m 内で設定できます。

・検知範囲 **A** に人体の一部のみしか映っていない場合や姿勢・身長により、人と認識できない場合があります。
・しゃがみ込んだ人は、人として認識できません。

* 検知範囲 **A** **B** はそれぞれ個別に、カメラ毎に設定できます。

* カメラの取付位置は自由に選べます。

過酷な環境に耐える ヘヴィーデューティー仕様

建設現場や荷役作業現場など過酷な環境で使用されることを前提に設計。暗い場所や粉塵、雨などの中でも作動します。また、特別なメンテナンスを必要としません。



粉塵や泥にまみれ、振動の激しい超大型オフロードダンプのリアに装着しても問題なく作動します。

セット内容

●ステレオカメラ ●モニター ●コントローラー ●ハーネス

* 本製品はすべての障害物の検知を保証するものではありません。
* 本製品は安全確保のために警告するものであり、事故を防止するものではありません。
* 本製品をご利用頂く際の注意事項などの詳細は取扱説明書をご覧下さい。
* 掲載写真は一部販売品と異なる場合があります。

総輸入元

EUREKA
SOLUTIONS

エウレカ株式会社

〒918-8166
福井県福井市主計中町 13-7
TEL 0776-39-1131 FAX 0776-39-1132
URL <http://www.eureka-sol.com/>